



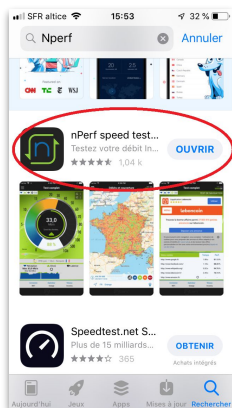
TUTORIEL Tests de connectivité

Afin de s'assurer que le dispositif de téléprésence puisse être utilisé dans les meilleures conditions, des tests de connexion WiFi ou 4G préalables sont vivement recommandés, que ce soit dans l'établissement d'accueil de l'appareil, ou du côté de la personne qui va l'utiliser. Ceux-ci permettront de déterminer la connectivité la plus adaptée.

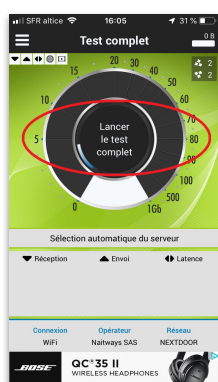
1. TEST DE CONNECTIVITÉ 4G

Ces tests sont à effectuer pour chaque opérateur existant (Orange / Bouygues / SFR...) et peut donc requérir plusieurs smartphones avec un opérateur différent.

1. Télécharger puis ouvrir l'application nPerf sur le smartphone :

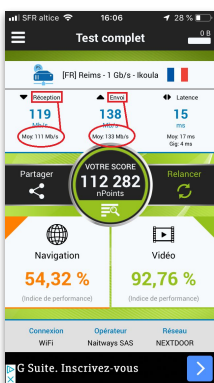


2. Cliquer sur "Lancer le test complet" :





3. Une fois les résultats obtenus, veuillez noter les données indiquées (Réception / Envoi / Latence) et les communiquer à la personne chargé du déploiement, ou à les reporter en cliquant sur le lien apparaissant en corps du mail envoyé par la plateforme Awabot Smile Manager.



Si le test échoue, merci d'indiquer la valeur 0 pour chaque indicateur (Réception / Envoi / Latence). Cela peut signifier que la connexion est trop faible et donc, non exploitable.

4. Répéter la même procédure pour chaque opérateur.

En cas de difficultés, n'hésitez pas à contacter la personne en charge du déploiement.

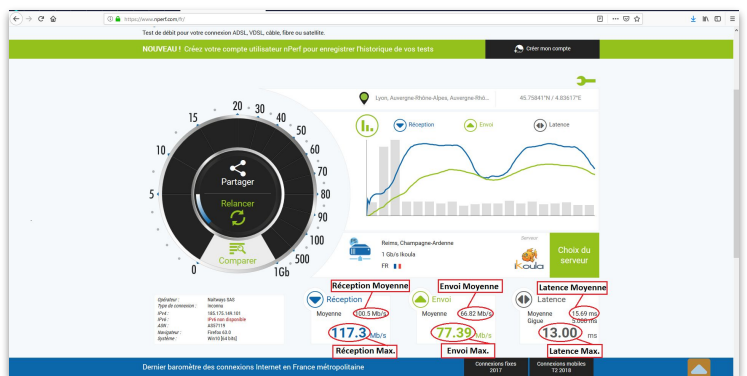
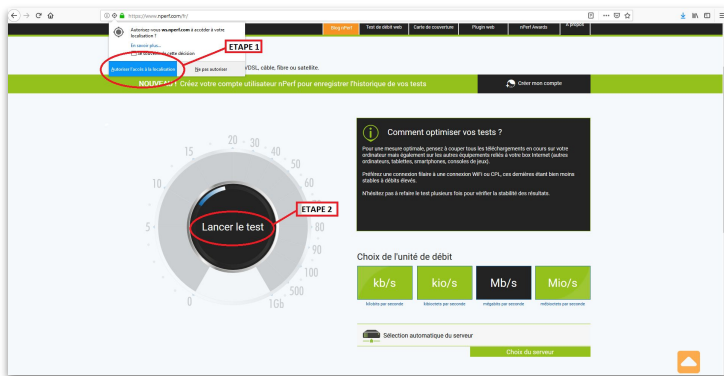


2. TEST DE CONNECTIVITÉ WiFi

Pour une évaluation au plus juste, les téléchargements, les jeux sur PC, ou encore le visionnage de film/série en streaming sont proscrits pendant toute la durée des tests.

En étant connecté au réseau WiFi de votre box ou en connexion filaire :

1. Rendez-vous sur le site suivant : <https://www.nperf.com/fr/>
2. Cliquez sur “autoriser l'accès à la localisation”
3. Puis sur “lancer le test” (cf. photos ci-dessous)



4. Une fois les résultats obtenus, veuillez noter les données indiquées (Réception / Envoi / Latence) et les communiquer à la personne chargé du déploiement, ou les reporter en cliquant sur le lien apparaissant en corps du mail envoyé par la plateforme Awabot Smile Manager.